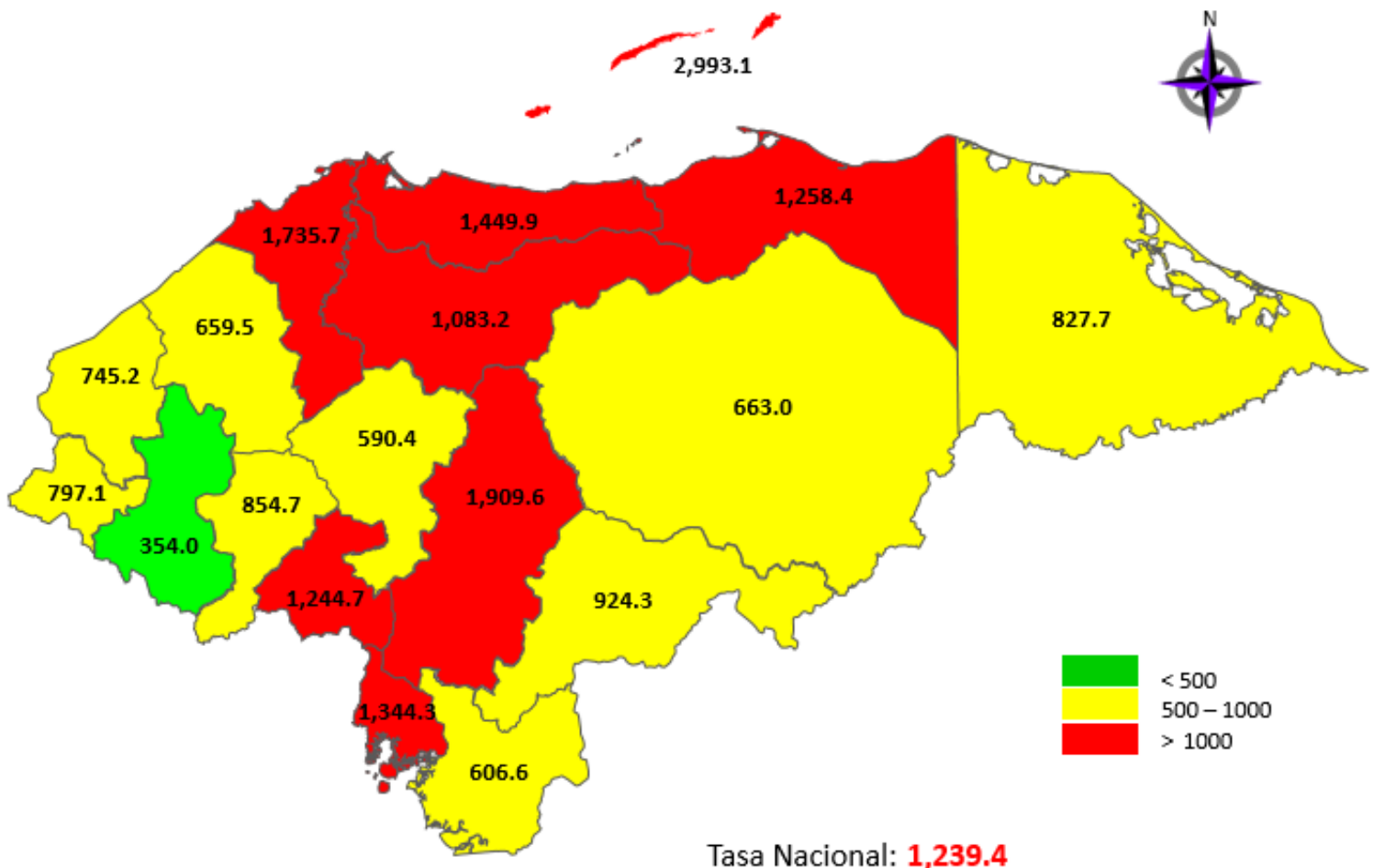




Situación Nacional del COVID-19

MUESTRAS PROCESADAS	POSITIVOS ACUMULADOS	RECUPERADOS ACUMULADOS	FALLECIDOS ACUMULADOS
291,823	115,474	53,499	3,021

Incidencia de Covid-19 por departamento según por 100,000 habitantes.



INFORME DE CASOS COVID-19 DEL 17 DE DICIEMBRE DEL 2020

**MUESTRAS
PROCESADAS**
468

POSITIVOS
157

RECUPERADOS
554

FALLECIDOS
8

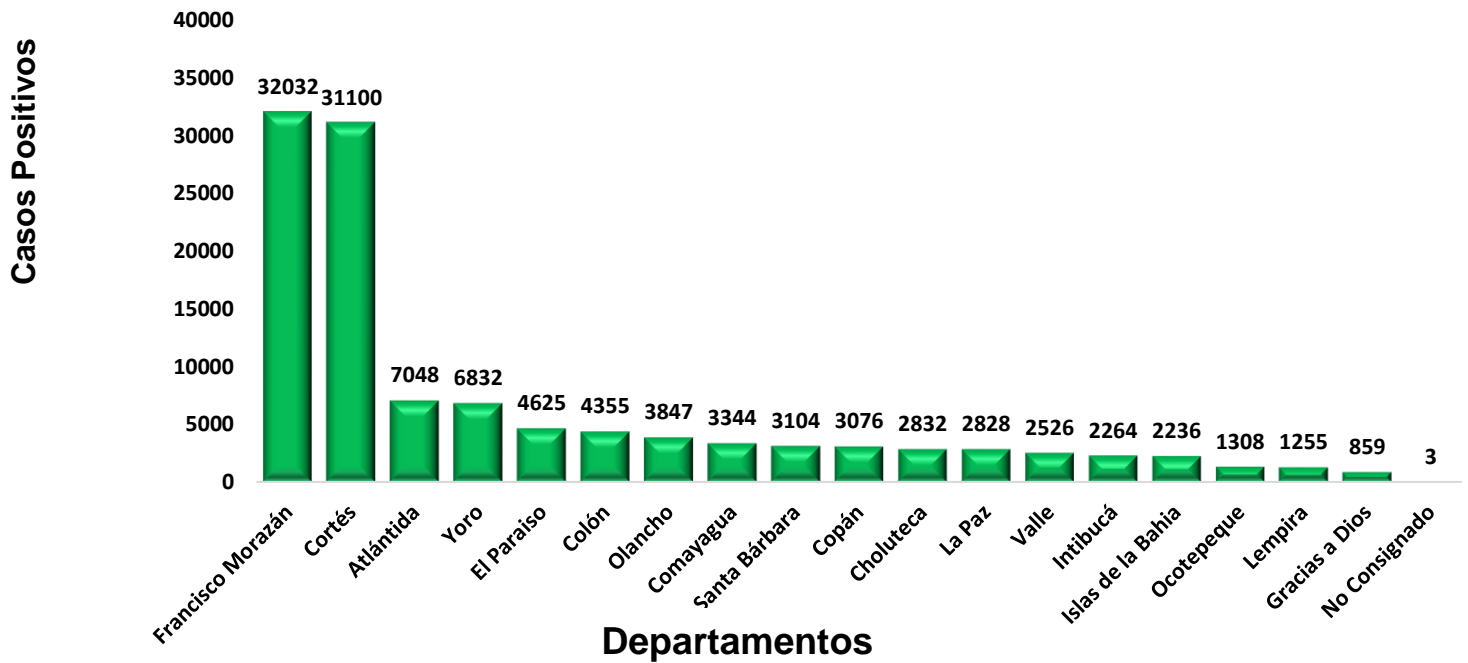
DEPARTAMENTO	POSITIVOS	RECUPERADOS	FALLECIDOS
Atlántida	0	16	0
Choluteca	0	0	0
Colón	10	0	0
Comayagua	4	0	2
Copán	0	20	1
Cortés	96	1	2
El Paraíso	0	0	0
Francisco Morazán	34	301	1
Gracias a Dios	0	0	0
Intibucá	0	123	0
Isla de la Bahía	0	0	0
La Paz	0	0	0
Lempira	0	18	0
Ocotepeque	3	0	0
Olancho	8	26	0
Santa Bárbara	1	0	1
Valle	0	0	0
Yoro	1	49	1
TOTAL	157	554	8

DEL TOTAL DE PACIENTES DIAGNOSTICADOS CON COVID-19 SE ENCUENTRA:

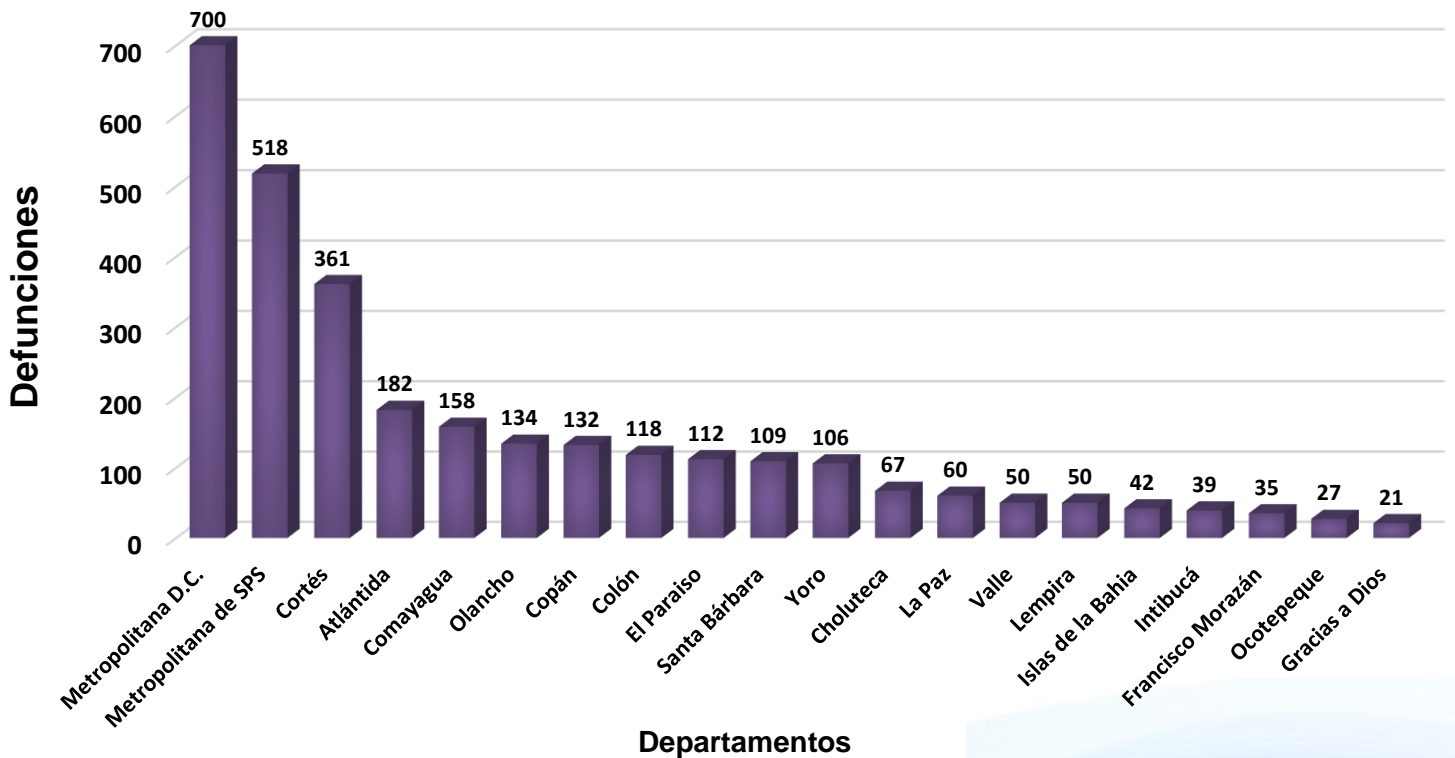
HOSPITALIZADOS	ESTABLES	CONDICIÓN GRAVE	UCI
631	491	122	18

LETALIDAD
2.61%

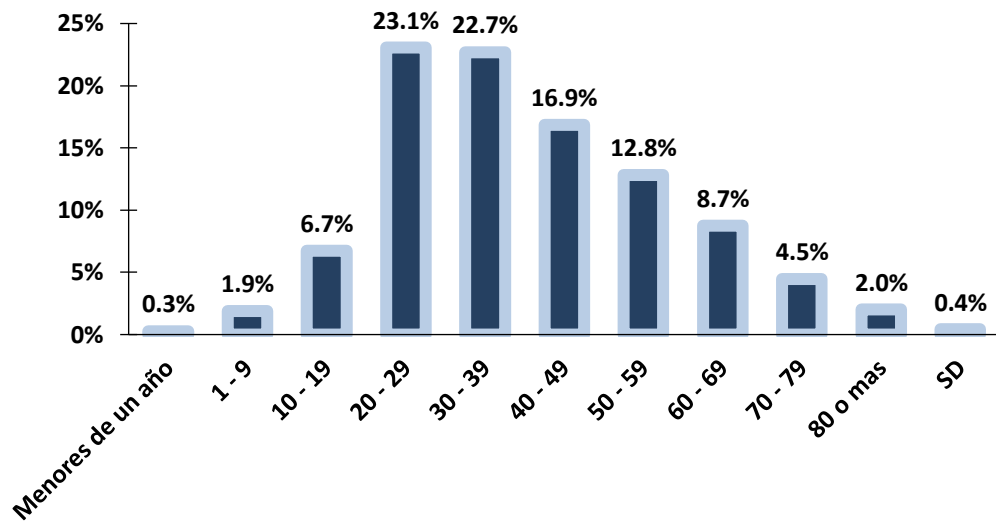
Distribución de casos COVID-19 por Departamentos



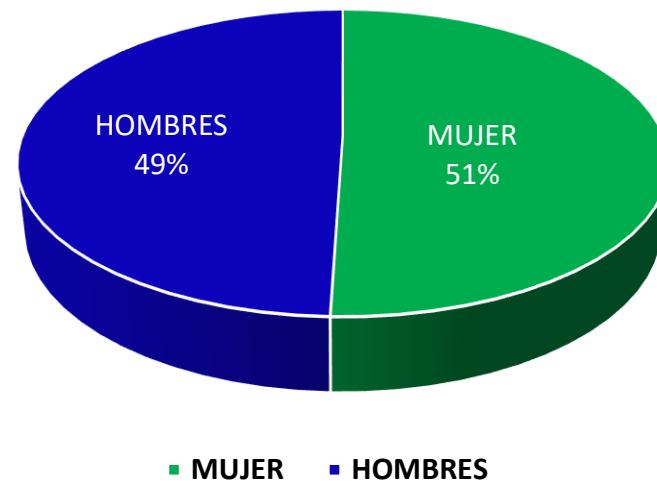
Defunciones de COVID-19 por región sanitaria



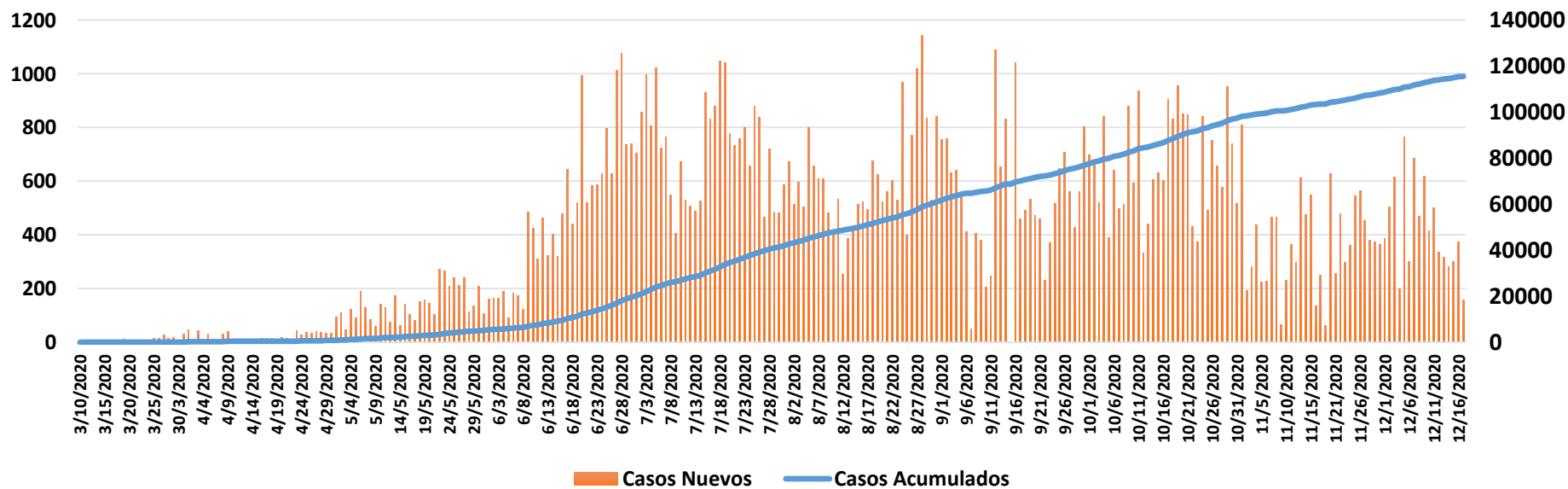
Frecuencia de Casos Covid-19 por grupos de edad, hasta la Semana Epidemiológica 50.



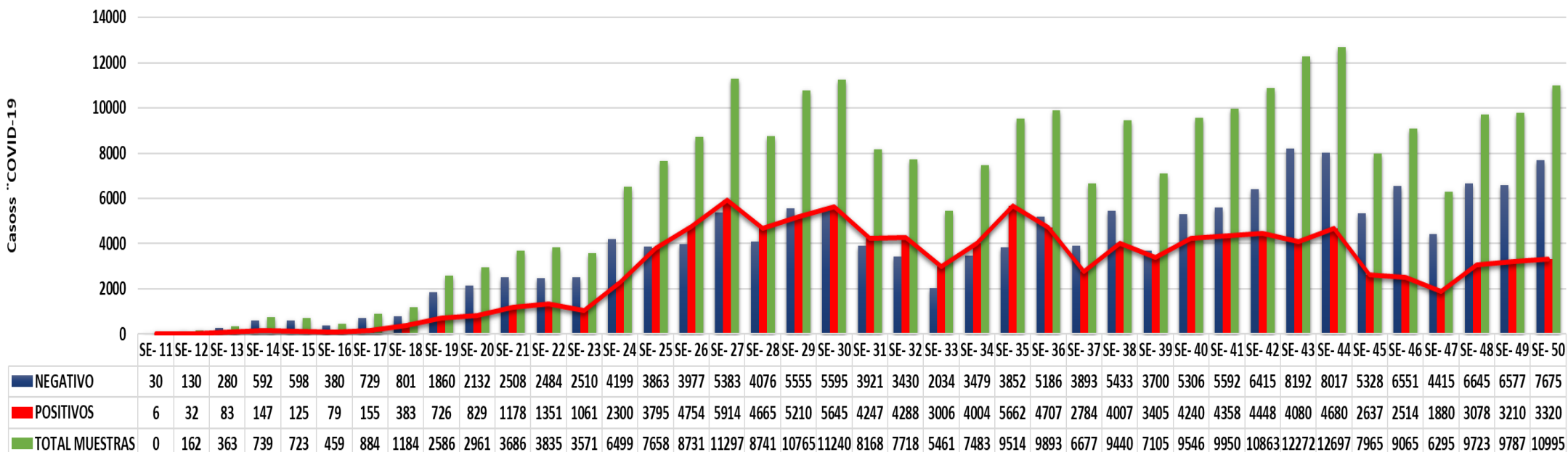
Porcentaje de Casos Positivos COVID-19 por Sexo



Casos Nuevos y Acumulados de COVID-19



Total de Muestras PCR Realizadas sin incluir Muestras Control por SE



Porcentaje de Positividad a Nivel Nacional

